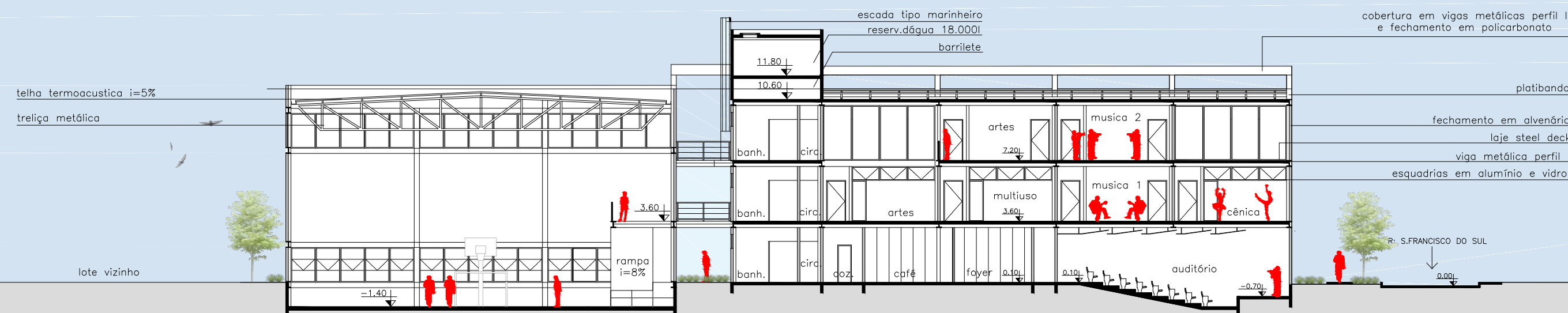


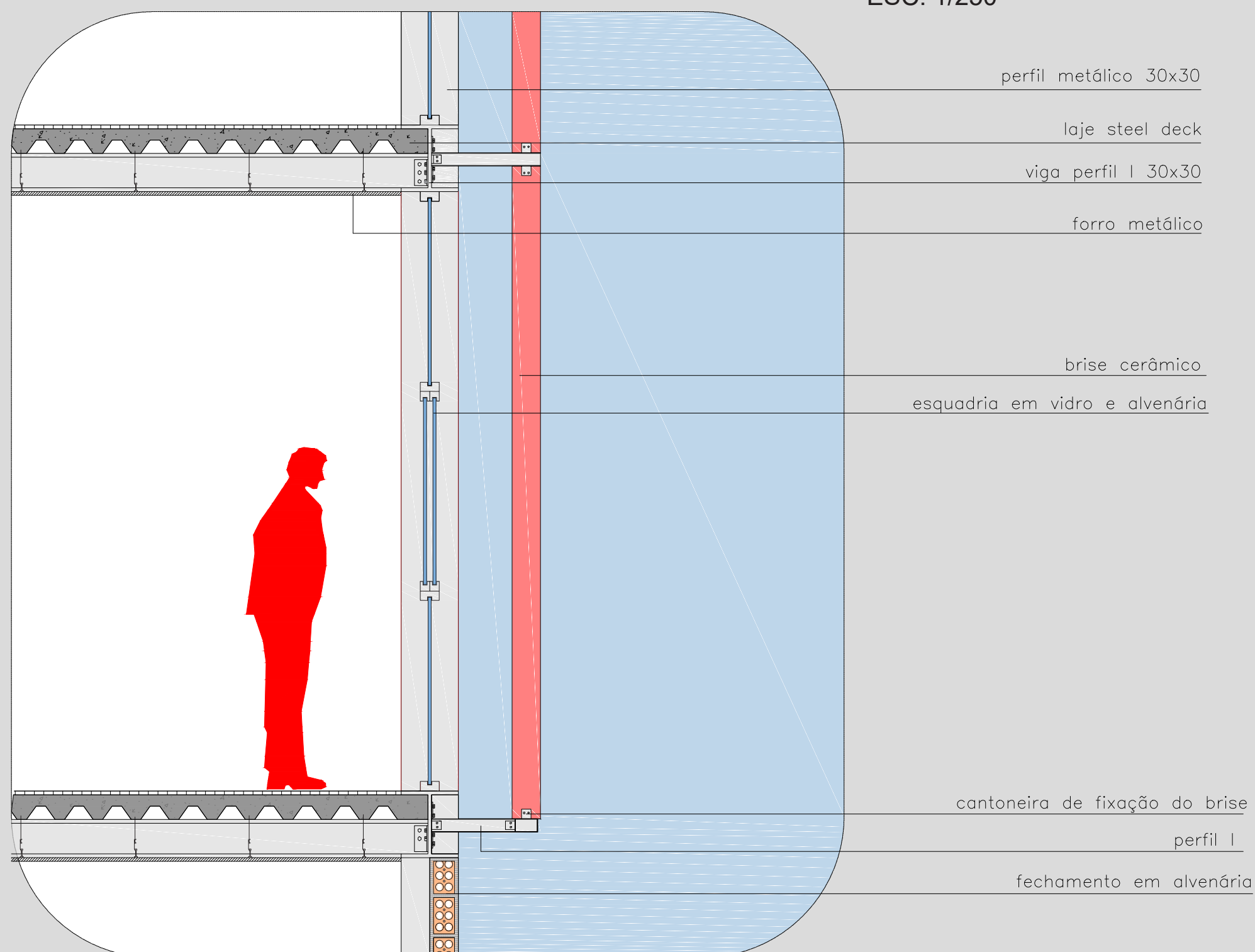
14 CORTE CC'

ESC. 1/250



15 DETALHAMENTO 2

ESC. 1/250



Como é possível perceber através do corte, algumas salas foram trabalhadas com pé- direito duplo como a sala de artes e de dança. Parte do auditório foi trabalhado a meio nível sendo que seu acesso pode se dar tanto pelo pátio de convivência, quanto pela Rua Jaraguá do Sul.

os brises em cerâmica utilizados na fachada se sustentam através de perfis metálicos que se prendem nas vigas do edifício.

